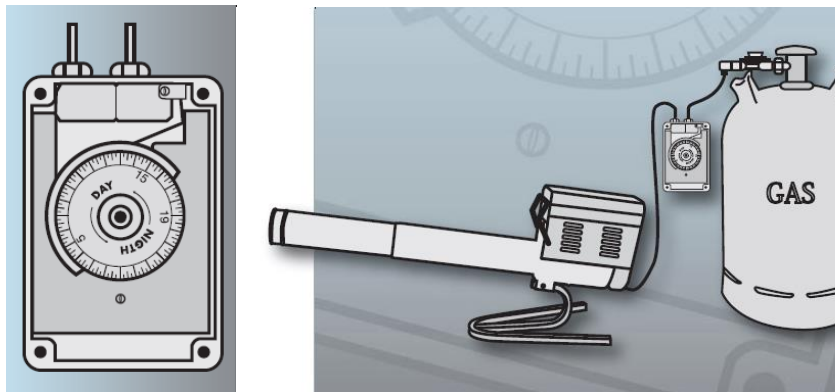


# AUTOMĀTISKAIS TAIMERIS BAIĀTĀJAM (LAIKA RELEJS TT100) PUTNU UN DZĪVNIĒKU ATBAIDĪTĀJAM GUARDIAN-2 LIETOŠANAS INSTRUKCIJA



## UZMANĪBU

Laika relejs var tikt pievienots jebkurai ar šķidro propānu darbināmai putnu un dzīvnieku atbaidīšanas ierīcei. Lai nepieļautu gāzes noplūdi, stingri aizliegts izjaukt laika releja daļas.

Laika relejs ir spējīgs izdarīt divas pārslēgšanas diennakts laikā, 1-reiz ieslēgšanu un 1-reiz izslēgšanu (minimālais laiks starp pārslēgšanām ir 10 stundas, maksimālais – 19 stundas) vairāku mēnešu garumā.

Laika releju nevar lietot pie temperatūras zem  $-10^{\circ}\text{C}$ .

Laika releja korpuss ir hermētisks pret ūdens iekļūšanu. Gāzes vārstu darbina Kvarca piedziņas ierīce. Izvairīties no rupjas apiešanās, it sevišķi nekratīt un nedauzīt.

Tikai āra lietošanai.

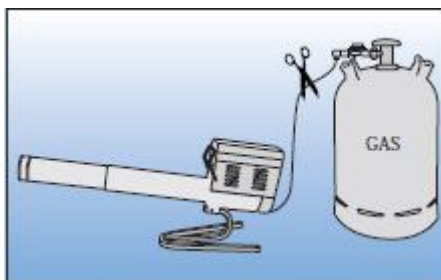
Nesmēķēt.

Darbinot iekārtu, lietot ausu sargus.

## UZSTĀDĪŠANA

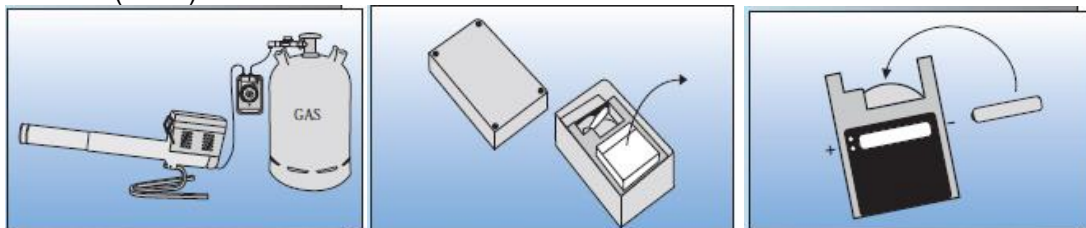
Pievienojot laika releju, jāaizgriež gāzes balona krāns.

Pārgriezt šļūteni starp balonu un atbaidītāju (zīm.1) aptuveni 10-15 cm attālumā no gāzes balona. Noņemt laika releja uzgaļu korķiņšus.



Uzmaut žņaugus uz šļūtenēm un nostiprināt šļūtenes uz uzgaļiem. Šļūtene, kas nāk no gāzes balona, jāpievieno kreisajam uzgalim (marķēts "in"), bet, kas nāk no atbaidītāja, labajam uzgalim (marķēts "out"). Ar skrūvgriezi pievilkt abus žņaugus.

Pārliecināties, ka gāzes regulators ir pievienots pie gāzes balona tādā veidā, ka nodrošina laika releja drošu vertikālu stāvokli (zīm.2).

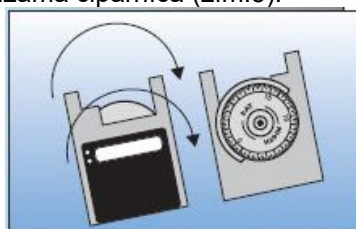


## LAIKA IESTĀDĪŠANA

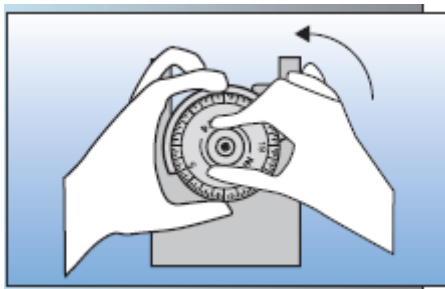
Noņemt laika releja korpusa vāku.

Izņemt no korpusa piedziņas ierīci un tajā ievietot bateriju, tips AA-R6 1,5 V (zīm.3 un 4).

Apgriezt piedziņas ierīci tā, lai būtu redzama ciparnīca (zīm.5).



Ciparnīca izdara vienu apgriezianu 24 stundu laikā pretēji pulksteņa rādītāja griešanās virzienam un ir sadalīta dienas un nakts periodos. Lai iestādītu laiku, atbrīvojot vidējo rievoto uzgriezni (zīm.6), turot ar otru roku ciparnīcu.



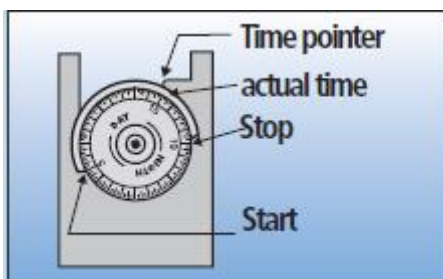
Nekad negriezt rievoto uzgriezni, turot ar otru roku piedziņas ierīces korpusu. Tas var sabojāt piedziņas ierīci (zīm.7).



Pagriezt ciparnīcu tādā stāvoklī, lai pašreizējais Jūsu pulksteņa laiks (actual time) sakristu ar laika atzīmi (time pointer) uz ierīces korpusa.

Zem ciparnīcas viens virs otra atrodas divi regulēšanas izciļņu diski. Pagriezt apakšējā diska sākuma punktu (kreiso uzkalniņu) uz vajadzīgo sākuma laiku (start), bet otra diska beigu punktu (labo nokalniņu) uz vajadzīgo izslēgšanas laiku (stop).

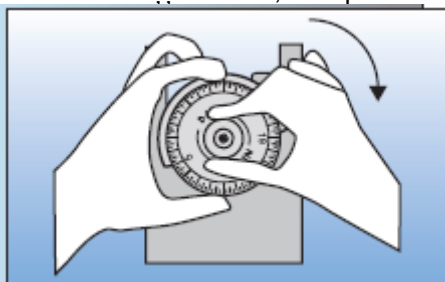
#### Piemērs (zīm.8)



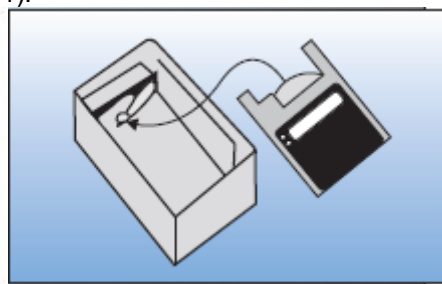
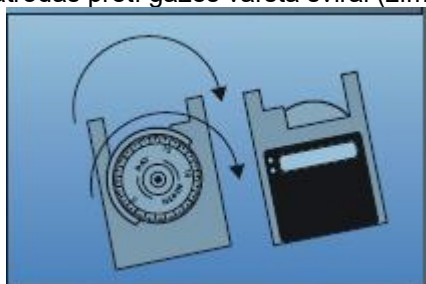
Jūsu pulkstenis rāda plkst. 15 pēcpusdienā. Jūs gribat darbināt atbaidītāju no plkst.5 rītā līdz plkst.19 vakarā.

1. Laika atzīme (time pointer) jāsavieto ar skaitli 15 uz ciparnīcas.
2. Apakšējā izciļņu diska sākuma punkts (start) jāsavieto ar skaitli 5 uz ciparnīcas.
3. Augšējā izciļņu diska beigu punkts (stop) jāsavieto ar skaitli 19 uz ciparnīcas.

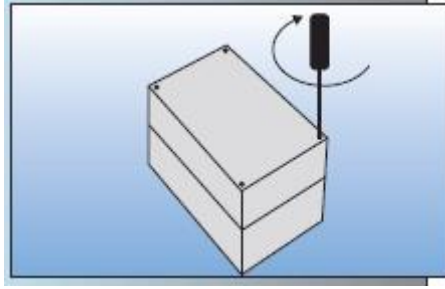
Pēc laiku iestādīšanas, pieturot ciparnīcu un izciļņu diskus, nostiprināt rievoto uzgriezni (zīm.9).



Apgriezt piedziņas ierīci (zīm.10) uz otru pusi, un, viegli to sagāžot, ievietot laika releja korpusā. Pārliecināties, ka izciļņu diski atrodas pretī gāzes vārsta svirai (zīm.11).



Uzlikt laika releja korpusa vāku (zīm.12) un nostiprināt to hermētiski ar 4 skrūvēm.



Atgriezt gāzes balona ventīli.

Laika relejs tagad strādās automātiskā režīmā.

**Norādījumi:** Ciparnīca, ierīcei darbojoties, griežas pa kreisi (pretēji pulksteņa rādītāja griešanās virzienam). Izcijņu diska paceltā daļa, spiežot uz gāzes vārsta sviru, atver vārstu. Atbaidītājs sāk darboties. Kad pret gāzes vārsta sviru atrodas izcijņu diska "ieplaka", atstarpei starp tiem jābūt 1-1,5 mm. Gāzes vārsta pareizu darbību var pārbaudīt, uzspiežot uz vārsta sviru. Svirai jāatgriežas atpakaļ vārsta iebūvētas atsperes spiediena rezultātā.

Sezonas beigās izņemt bateriju, jaunas sezonas sākumā ievietot jaunu bateriju.